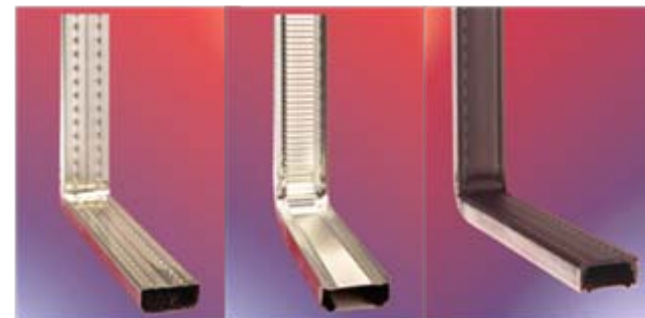




ROLLTECH A/S - an Alu-Pro Group Company

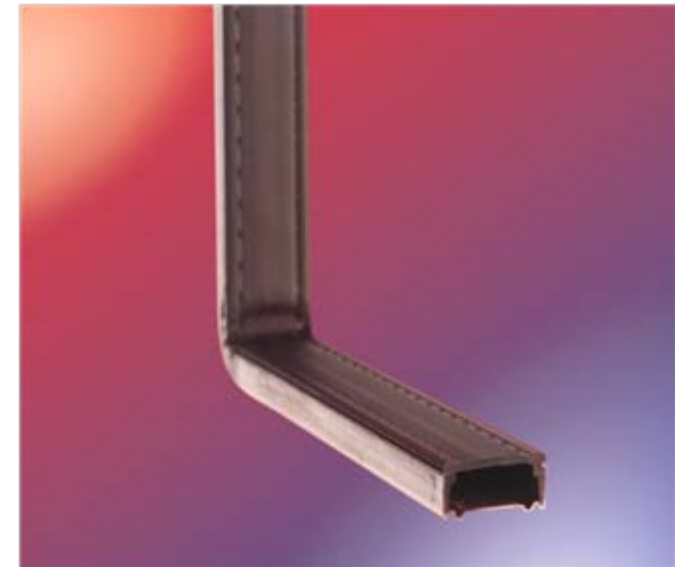
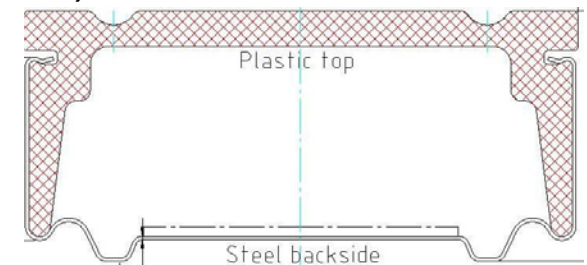
- Ciepłe ramki w ofercie
 - CHROMATECH
 - CHROMATECH plus
 - CHROMATECH ultra
- Profile stalowe
 - FERROTECH 0,38 mm
 - FERROTECH 3
- > 60 million metrów rocznie
 - 10 linii produkcyjnych, ciągle do przodu



CHROMATECH ultra

Bezpieczne i nowoczesne rozwiązanie

- Grzbiet ze stali szlachetnej o przewodności 15.0 W/(mK)
połączony z poliwęglanowym przodem 0,20 W/(mK)
- Wysokość profilu 7 mm
- Kształt ułatwiający gięcie
- Falisty grzbiet i czysta powierzchnia
- Pięć kolorów:
 - Light Grey RAL 7035
 - Window Grey RAL 7040
 - Black RAL 9004
 - Clay Brown RAL 8003
 - Mahogany Brown RAL 8016
- Szerokości:
8, 10, 12, 14, 15, 16, 18, 20, 24 mm



- ✓ ISO 9001, 2010
- ✓ EN 1279-2, -3 & -6
- ✓ CEKAL



Ciepłe ramki

Profil	CHROMATECH plus	CHROMATECH	CHROMATECH ultra	Swisspacer	TGI	Thermix TXN	SS Triseal	TPS
Dostawca	Rolltech	Rolltech	Rolltech	Saint Gobain	Technoform	Ensinger	Edgetech	Różni
System	Stal szlachetna	Stal szlachetna	Stal szlachetna+ poliwęglan	Kompozyt	Kompozyt	Kompozyt	Pianka silikonowa	Termoplast
Materiał izolacyjny	SST 0,15 mm	SST 0,18 mm	Poliwęglan	Poliwęglan włókno szklane	Polipropylen	Polipropylen Włókno szklane	Silikon z sitem	Izobutylen z sitem
Bariera dla gazu	SST 0,15 mm	SST 0,18 mm	SST 0,10 mm	SST 0.01mm / lub folia ALU	SST 0,10 mm	SST 0,10 mm	Wielowarstwowy spray tworzywa	Izobutylen
Technologia produkcji	Roll forming	Roll forming	Roll forming & mostek poliwęglanowy	Ekstruzja i oklejanie folią	SST/PP Ko-ekstruzja	SST/PP Włókno szklane Ko-ekstruzja	Ekstruzja; osobno folia i akryl	Aplikacja z beczek
PSI wartość W/mK Rama PCV	0,051	0,051	0,041	0,034 - 0,045	0,044 0,041*	0,041	0,035	0,039
Uwagi	Karbowany Stal austenityczna SST	Tradycyjny profil ze stali austenitycznej	Stalowy grzbiet SST i przód z poliwęglanu	Różne folie jako bariera dla gazu	Stal +polipropylen PP *Austenitic	Polipropylen z włóknem szklanym i wklejana bariera dla gazu	Różne bariery dla gazu np. butyl	Ramka termoplastyczna

Wartości U dla szyby a PSI dla ramki

Jaki efekt ma wartość PSI na wartość U_w ?

Typ ramki	PSI	Dokładna Wartość U	Zaokrąglenie EN 10077
Profil aluminiowy	0.085	1.368	1.4
Stal szlachetna 0.15	0.050	1.270	1.3
Profil ekstrudowany PP ze stalą ferrytyczną	0.044	1.254	1.3
Profil stal austenityczna z poliwęglanem	0.041	1.245	1.2
Ramka silikonowa do aplikacji automatycznej	0.035	1.229	1.2

Przykład: Rama drewniana U_f 1.2 – Szkło U_g 1.1 (940 x 1048 mm)

Wartość U_g - dla szyby z Ar i powietrzem - różnica 0,3

Wniosek: Zdolność utrzymania Ar w szybie dłużej znaczy więcej niż różnica w wartości PSI.

ULTRA vs. TGI

- CHROMATECH ultra zalety:
 - Niższe przewodnictwo produkcji – stal austenityczna 15 W/mK
 - Wyższa prędkość gięcia – brak plastiku na grzbiecie
 - Lepsza stabilność – twardsza stal trzyma kształt
 - Bezpieczeństwo – niższa rozszerzalność termiczna poliwęglanu
 - Szybsze napełnianie sitem – lepszy kształt przekroju
 - Dłuższa żywotność szyby – brak pęknięć w narożnikach
 - Większy przekrój wewn. – 20 % więcej sita
 - Lepsza jakość szyby – równiejsze narożniki
 - Lepsze szyby 2K – większa sztywność ramek
 - Większa wydajność – szybsze nakładanie ramki, mniej korekt
- CHROMATECH ultra wady:
 - Wyższy koszt komponentów stali SST i poliwęglanu PC



Ultra vs. SWISSPACER

- **CHROMATECH ultra zalety:**
 - Gięcie na typowych giętarkach
 - Brak włókna szklanego – mniej kruche
 - Możliwość montażu szprosów
 - Butyl wiąże do stali SST a nie do plastiku (bok plastikowy)
 - Bariera dla gazu – udowodnione testami
 - Lepsze napełnienie sitem – 1 bok stal SST
 - napełnienie 20% więcej sita – dłuższa gwarancja dla szyby
 - Kalibrowana perforacja
 - Rozszerzalność termiczna kontrolowana przez gorset SST
 - Wyższy bok chroni butyl przed wplynięciem do szyby

