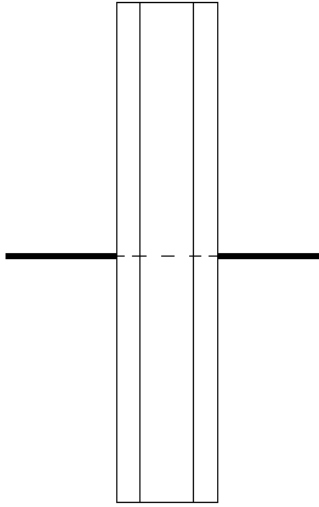
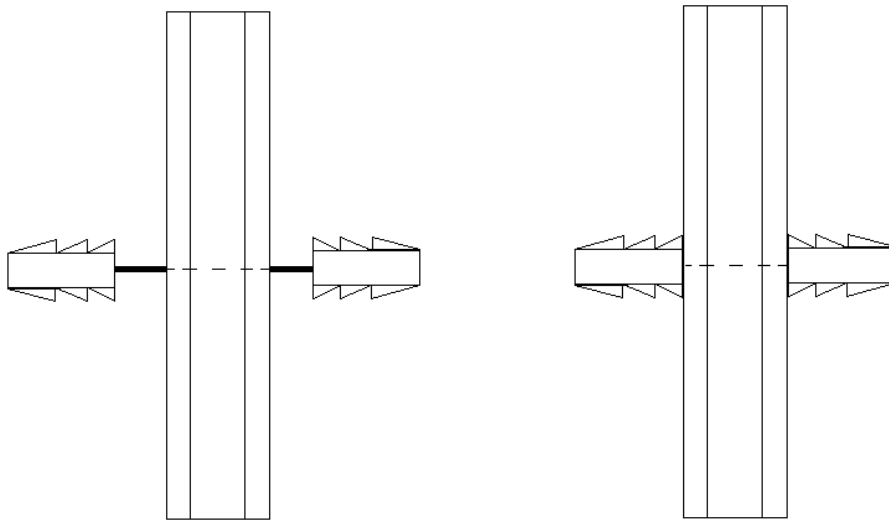


Instrukcja montażu szprosów

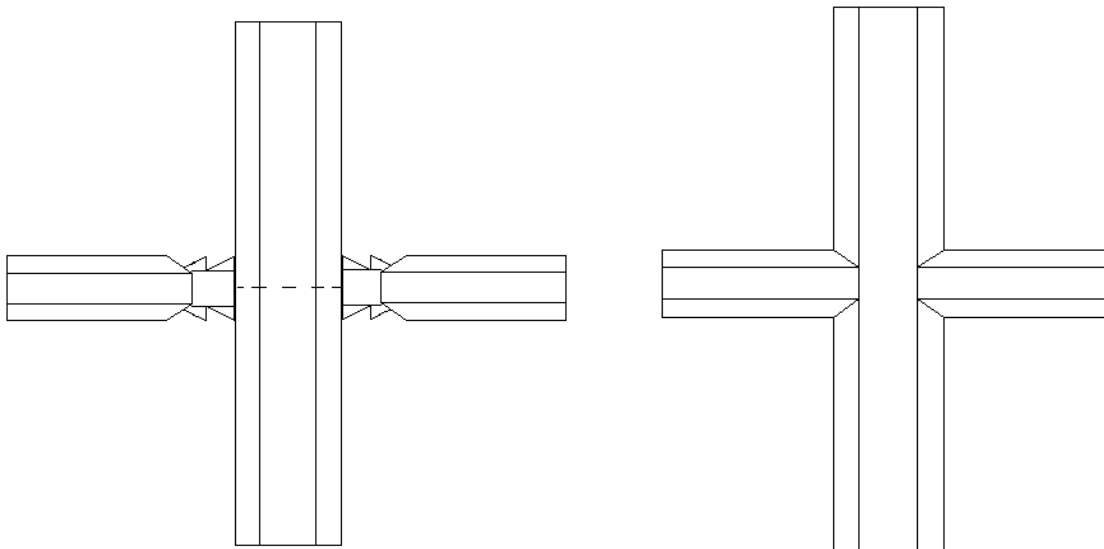
1. Przełożyć bolec przez szpros pionowy.



2. Nałożyć łączniki na bolec i wcisnąć je do oporu (można stosować gumowy młotek).

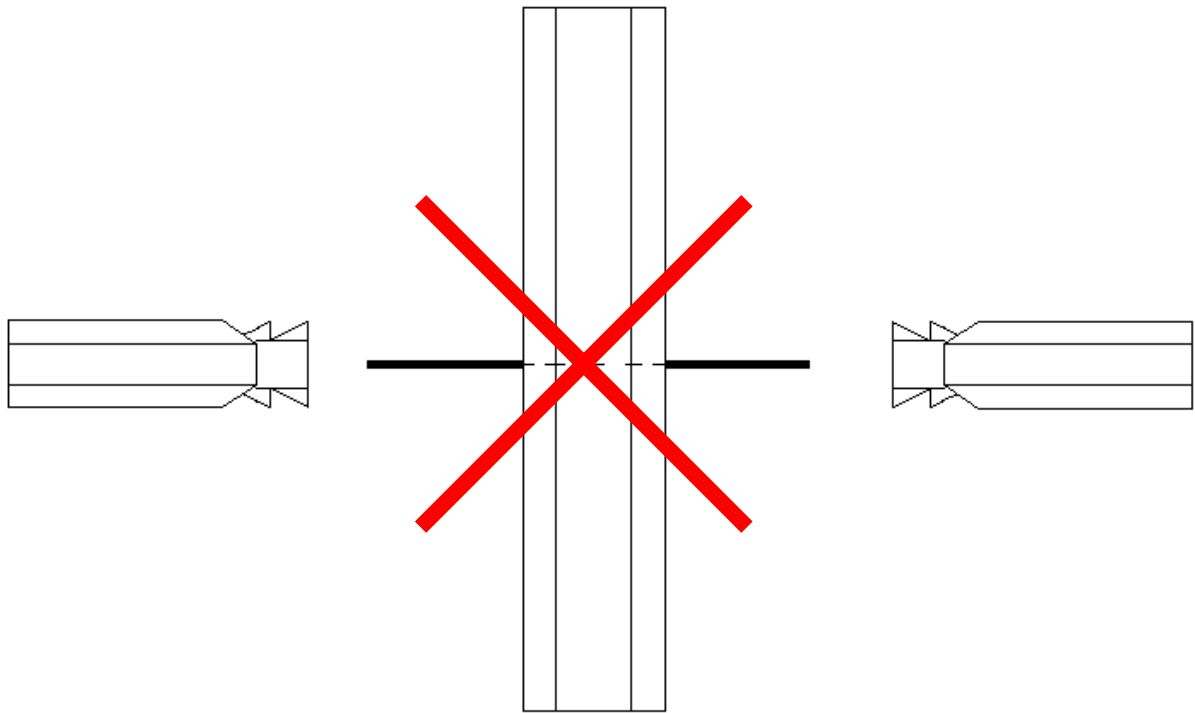


3. Nałożyć szprosy pionowe na łączniki.



Uwaga!

Nie wkładać łączników do szprosów poziomych przed nałożeniem łączników na bolec!



Taki montaż może spowodować niestabilność połączenia.